



八雲町社協だより

ともに支え合う、安心・安全・福祉のまちづくりを目指して

10月1日から赤い羽根共同募金運動が 全国一斉に始まりました。



八雲町での募金活動は、10月1日、2日、3日の街頭募金の実施を始め、各町内会による戸別募金等、運動期間内には、様々な募金活動を行いますので、趣旨をご理解の上みなさまのあたたかいご支援、ご協力をよろしくお願いいたします。

街頭募金の様子



米寿 記念品 贈呈



八雲町社会福祉協議会（八雲地域）では、「ふれあいひろば」事業の中で毎年88歳（米寿）を迎えられた方々の長寿をお祝いしておりますが、新型コロナウイルス感染拡大に伴う緊急事態宣言の発令により、感染拡大の防止を図る観点から中止とすることにしました。

今年の米寿対象者は、昭和9年生まれの方で、男性32名、女性60名の計92名です。

社会福祉協議会より心ばかりではございますが、お祝いの品をお贈りさせていただきました。どうぞこれからも健やかでお体を大切に、いつまでも末永くお元気でお過ごし下さい。



八雲町社会福祉協議会熊石支所では、熊石地域の米寿の方へお祝いの品物をお届けしました。

今年は、昭和9年生まれの方30名が数え年で88歳を迎えられました。

米寿を迎えられたみなさま、本当におめでとうございます。

これからのご長寿をお祈りしております。

なお、熊石老人クラブ連合会からも心ばかりの品物を、合わせてお渡しいたしました。



じぶんの町を良くするしくみ。

赤い羽根共同募金



共同募金は
募金額の三分の二が還元され
私たちの町の福祉事業に使われます。

令和3年度目標額 3,600,000円

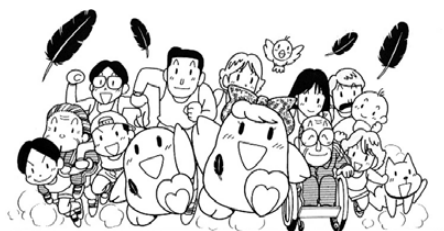
(八雲地域 3,000,000円 熊石地域 600,000円)

※ 赤い羽根共同募金は、使い道の計画をたててから募金を行う、「計画募金」です。
八雲町の様々な福祉活動を行うために最小限度必要な額をあらかじめ“使い道の計画”を立て、
計画に必要な総額が「目標額=寄付期待額」になります。

受賞おめでとうございます。

【敬称略、順不同】

- ・ 田 中 建 司
- ・ 半 谷 広 志
- ・ 佐 々 木 一 也
- ・ 松 橋 保 己
- ・ 八 木 康 夫
- ・ 水 口 忠 行
- ・ 宮 本 雅 晴
- ・ 菊 地 政 次
- ・ ツルハドラッグ八雲町本店
- ・ ツルハドラッグ八雲店
- ・ マックスバリュ八雲店
- ・ コミュニティホーム八雲



令和三年度渡島地方共同募金委員会会長表
彰が永年の共同募金運動の功績が評価され
次の方々・団体が表彰されました。

赤い羽根共同募金表彰伝達

社協事務所の移設について

八雲町社会福祉協議会熊石支所の事務所が、令和3年10月21日（木）から下記のとおり移設しましたのでお知らせいたします。

場所は、熊石総合支所1階町民相談室の隣で、2階から1階に移動しておりますので、今後ともどうぞよろしく願いたします。

八雲町社会福祉協議会熊石支所 新事務所



住みなれた地域で安心して暮らすことができるよう社協活動を通じ、地域福祉を支えるため有効に活用させていただきます。多くの皆様のご理解、ご協力をいただきましたので掲載させていただきます。

賛助会員町内別加入内訳

(順不同、敬称略)

<p>宮園町・住初町・栄町 マルニ新田商店 八雲神社 八雲産業(株)八雲事業所 小澤電設工事(株) ヘルパーステーション明かり (有)後藤電機商会 (有)丸富 (有)高木水産 高橋組土建(株) 永井せんべい店 けいあい鍼灸整骨院 八雲町管理職員連絡協議会 木村秀範税理士事務所 東陽建設(株) サイトウ電工 山越郡森林組合</p>	<p>(有)芝浦化工機 ドライブインゆうらっぷ ワンステップ 日油機工 弘産工業(株) ギフトショップやすい 舶洋技研センター(有) 加藤商店 願船寺 黒岩郵便局長</p>	<p>(株)河井工業 ヤマハマリン北海道製造(株) (有)安藤組 (有)玉山弘業 龍穩寺 (有)ヤマタ水産 (有)北栄 (有)金子建設 ベストフーズ(株)</p>	<p>(有)平成運輸 知野商店 やかたドライブイン 佐藤商店 小沢建設(有) 光聖寺 銀婚湯 清龍園 (有)外山造園</p>
<p>立岩 北海道ココローラボトリング(株)函館営業課 株エミックス・北海道太平洋生コン 越智化成共同操業八雲工場 日本フードパッカー(株)道南工場 インターファーム(株)道南事業所 新丸久運輸(株) (有)島村商店 (有)八雲サルベージ (有)高木機械工業 (有)エス・デーケー佐藤動力機械 (有)原田工務店 (株)セフティーリース工業 (株)S Y O K U S A N 宝運輸(株) 妙泰寺 エア・ウォーター・ライフソリューション(株) (有)館坂事務所</p>	<p>内浦町・豊河町 八雲石油(株) 足立電気自動車工業所 八雲町漁業協同組合 (有)大和 (有)藤本自動車電機工業所 (株)大岩工業 ホンダカーズ道南 八雲自動車学校 正直家八雲店 リースキン総合サービス(有) ローソン内浦店 八雲運輸商事(株) (株)富坂造園工業</p>	<p>春日・上八雲・大新 株式会社学林ファーム 透雲寺 北里大学八雲牧場 レストラン昂 (有)蜂谷工業</p>	<p>熊石地域 道南うみ街信用金庫熊石支店 福祉施設 国の子保育園 なかよし保育園 こぼと保育園 特別養護老人ホーム厚生園 特別養護老人ホームくまいし荘 社会福祉法人きずな会 社会福祉法人立栄会 老人保健施設コミュニティホーム八雲 特定非営利活動法人やくも元気村 特定非営利活動法人エンジョイライフ</p>
<p>花浦・山崎・黒岩 高橋石材工業(株) (株)星五産業</p>	<p>浜松・熱田・山越 温泉ホテル八雲遊楽亭 ドライブハウス金太郎 昭栄自動車 (株)デルソーレ トヨタカローラ函館(株)八雲店 (有)三立オートサービス (有)マルヤス安藤水産 (株)黒島建設 南北海道ヤカ販売(株)八雲事業所 円融寺 山越郵便局長 野田生・東野</p>	<p>落部・栄浜・入沢・上の湯 落部漁業協同組合 (株)神馬組 セブンイレブン渡島八雲落部店 (有)エーダン (株)近藤組 (株)イチヤママル長谷川水産 和光モーター(有) 徳田モーターズ 相木クリーニング店 松本水産(株) (株)吉川建設 (有)東和 小林製作所 シェルブルすがわら アイキ美容室 ビューティーサロンひろみ 牧野商店 坂本商店 (有)瀬下工業 落部八幡宮 落部郵便局長</p>	

賛助会員に加入頂き厚くお礼申し上げます

賛助会員町内別加入内訳

(順不同、敬称略)

元町・東町	ごとう薬局	やまびこ司法事務所	ファミリーサロン浩
安楽寺	(有)中里モーター商会	ホーラク	(有)安田塗装店
西教寺	(有)浜西商会	コダマ美容室	八雲駅前郵便局長
ふるや精肉店	刈谷理容院	カレーハウスグルカ八雲店	海宝寿し
遊国寺	久次米理容院	東雲町	株式会社 SEC 公共川(一)事業部
(有)イナミ電気工業	渡島信用金庫八雲支店	(有)くら屋菓子舗	松岡賃貸アパート
(有)田中建築	(有)八雲ハイヤー	(株)佐藤エネルギー八雲営業所	城北工業
美建(株)	山形屋旅館	(有)平田鮮魚店	みよし
餌取総合事務所	明治安田生命相互会社	山野内建設(有)	櫻井税理事務所
(有)松草印刷所	(有)大見商店	(有)ポデーショップ八雲	ローゼ
山崎針灸整骨院	(株)すずき金物	若山鉄工所	和食屋久茂
浄土寺	(有)岡田電気商会	森岡測量事務所	第一清掃(有)
三河設備工業(株)	山内工業(株)	美華生花店	新函館農業協同組合八雲支店
吉本雪印牛乳販売店	(有)ふたば	館脇電気工業(株)	八雲ユーラップ医院
西野会計(株)	ドコモショップ八雲	服部醸造(株)	ひまわり歯科クリニック
西谷試錐工業(株)	北海道労働金庫八雲支店	(株)エネック	川合精肉店
吉忠メディカル	むつごろう	MS北海道(株)八雲支店	八雲新報社
(有)渡部電気工業	小滝家具店	野方組(株)	山内ふとん店
(有)佐藤設備	穴田洋品店	ヘアークティブ	茂木歯科医院
本町	クレールいとう	(有)八雲パッケージ	中村タイヤ(有)
(有)よしだ	八雲商工会	渡辺タイヤ工業所	晴雲舎(有)
高橋モーターサイクル	(有)キクヤスポーツ	(有)日比野板金	ラーメン処ふくろう
サンドライククリーニング	安田洋品店	(株)加納工務店	千代土木工業所(有)
河野薬局	(有)ナガエ靴店	西川組(有)	ホクレン商事(株)Aコープやくも店
ツバメ工業(株)	(有)ミュージック館	(有)北海道新聞田原販売所	相生町・三杉町・出雲町
はねだ歯科医院	宗芳園	(有)典礼舎	(株)八雲製材所
北洋銀行八雲支店	鉄板焼ベイバー	八雲動物病院	林商店
川口印舗	(有)まるみ商事	(有)山下機械店八雲パーツセンター	雪印種苗(株)八雲営業所
川口時計店	桜庭旅館	ネットヨタ函館(株)イーブル八雲店	横田米穀販売店
亀や寿司	セブンイレブン八雲本町店	富士見町・末広町	(有)B A B A N E N
旅館八雲館	(株)馬場商店	ファミリー歯科	遊楽部不動産
伊勢屋食堂	ビジネスホテルフレスコ	ヤマモト薬局	井平鮮魚店
ヤクモ歯科クリニック	ナカムラ労働管理事務所	ギフトたかぎ	(株)サカイヤフーズ
いとう美容室	つぼ八八雲店	美影写真館	(株)岩越電機
石川履物店	函館トヨペット(株)八雲店	(有)カナザワ	(株)角田配管工業所
鮎・海鮮料理二海庵	S O H O	(株)久次米清掃	宮園郵便局長
焼肉富士	セゾン美容室	北海道新聞社八雲支局	セイコーマート八雲出雲店

社協出前説明会

八雲町社会福祉協議会では、町内会及び老人クラブ、グループ単位等、説明する時間を設けていただければ、居宅支援と八雲デイサービスセンター（通所介護）を気軽にご利用できるアドバイスの**出前説明会**を行いますので、どうぞお気軽にご利用お問い合わせ下さい。



八雲町社会福祉大会は中止します

八雲町社会福祉大会は、今般の新型コロナウイルス感染拡大防止の観点から、参加される町民の皆さんや関係者の方々の健康と安全を第一に考え、本年度の開催を中止することといたしました。



皆さんの温かい善意のご寄付 ありがとうございました

ボランティアセンター（愛情銀行）

令和3年7月16日～令和3年10月15日
(順不同・敬称略)

一般寄付

○すこやかクラブ 14,370円

寄贈

○株式会社ツルハホールディングス
○クラシエホールディングス株式会社
車椅子 7台



社協活動メモ

七月

- ・第一四半定期監事監査
- ・第三回理事会

八月

- ・八雲町社協指定八雲デイサービスセンター第一回運営推進会議

九月

- ・第一回総務福祉委員会
- ・生活支援体制整備事業に係る協議体

十月

- ・赤い羽根共同募金運動開始
- ・第四回正副会長会議
- ・令和三年度渡島地区災害ボランティア組織連携会議

訂正とお詫び

「社協だより」会報第六十一号（令和三年五月一日発行）にて、渡島地方共同募金委員長表彰が令和二年度の表彰者となっていました。

令和三年度表彰者については本誌に掲載させていただきますので、お詫びし訂正させていただきます。



会報第六十三号 八雲町社協だより

令和三年十一月一日発行

二海郡八雲町栄町十三一
社会福祉法人 八雲町社会福祉協議会

TEL 0137-64-2112
FAX 0137-63-2160

赤い羽根共同募金の助成金は、八雲町社協だよりの発行にも役立てています。